

При возникновении проблем с использованием устройства или любых вопросов о его работе звоните по телефону горячей линии либо направьте нам свой вопрос по электронной почте.

Специалисты службы технической поддержки окажут вам квалифицированную помощь и предоставят максимально подробную консультацию по всем интересующим вопросам.

 **+7 (495) 54-54-911**
 **info@vision-world.ru**

Узнайте больше о
возможностях Vision World,
зарегистрировавшись на сайте
www.vision-world.ru

Присоединяйтесь к нам в социальных сетях!

 http://vk.com/vision_world

 <https://www.facebook.com/vision.world.online>

Vision W20-OBD ***Руководство пользователя***



Всё под контролем



Модель GV500

Благодарим вас за выбор Vision W20-OBD!

Компания Vision World прикладывает максимальные усилия, чтобы предоставлять своим клиентам только самое лучшее оборудование и лучший сервис. Уверены, что вы останетесь довольны его качеством!

В этой инструкции вы сможете ознакомиться с особенностями устройства Vision W20-OBD, его возможностями и механизмами подключения.

Содержание

Общее описание.....	3
Сферы применения.....	3
Особенности.....	4
Внешний вид и комплектация	4
Светодиодные индикаторы.....	5
Технические характеристики.....	6
Установка SIM-карты.....	8
Разъём OBD2.....	9
Регистрируемая информация	10
Гарантийные обязательства.....	13
Vision World - система онлайн наблюдения за объектами.....	14
Возможности Vision World.....	14

Общее описание

Vision W20-OBD – это портативный автомобильный GPS-трекер, устанавливаемый в диагностический порт автомобиля OBD2. Устройство позволяет контролировать местонахождение автомобиля онлайн, считывать информацию с информационной системы автомобиля (через диагностический порт) и передавать ее на мониторинговый сервер. Vision W20-OBD можно установить в большинство легковых автомобилей, выпущенных после 1996 года.

Сферы применения

Vision W20-OBD устанавливается как на личный транспорт частных лиц, так и на корпоративный транспорт предприятий. При этом прибор обеспечивает дополнительную безопасность транспортному средству. Месторасположение наблюдаемого объекта с установленным на нём Vision W20-OBD будет всегда известно пользователю. При возникновении внештатных ситуаций (например, при попытке угона) транспортное средство легко может быть обнаружено, а его движение отслежено в режиме реального времени. Vision W20-OBD используется и для контроля передвижения мобильных сотрудников на автомобилях, отслеживания движения грузов, управления автопарками. С помощью своевременно поступающей информации от устройства можно оптимизировать логистику и повысить общую эффективность работы путём перераспределения новых заданий между свободными автомобилями и сотрудниками. Vision W20-OBD может быть установлен пользователем самостоятельно.

Особенности

- Быстрая и простая установка в разъем OBD2 (не требует монтажа).
- Технология «Assisted GPS» для быстрого и точного определения местонахождения.
- Считывание данных с информационной системы автомобиля:
 - уровень и расход топлива,
 - температура охлаждающей жидкости,
 - лампа неисправности двигателя и DTC-коды ошибок
 - положение педали газа и нагрузка на двигатель
 - другие параметры.*
- Контроль стиля вождения (резкое торможение и ускорение).
- Встроенный резервный аккумулятор.

* Конкретный перечень доступных диагностических параметров зависит от марки и модели автомобиля.

Внешний вид и комплектация



Vision W20-OBD предоставляется в картонной коробке, содержащей всё необходимое для работы оборудование.

Упаковка включает:

- GPS-трекер с встроенным резервным аккумулятором;
- комплект подключения к системе онлайн наблюдения Vision World с SIM-картой;
- руководство пользователя.

Светодиодные индикаторы

Для экспресс-проверки качества приема сигналов GPS и GSM, а так же состояния устройства используйте светодиодные индикаторы.

Индикатор	Режим	Действие
GPS - индикатор спутникового сигнала	Мигает быстро	Выполняется поиск GPS-сигнала
	Мигает медленно	GPS-сигнал не захвачен
	Горит постоянно	GPS-сигнал захвачен
	Не светится	• GPS-приемник выключен
«CEL» - индикатор сотовой связи	Мигает быстро	Выполняется поиск GSM-сигнала
	Мигает медленно	Зарегистрирован в GSM-сети
	Горит постоянно	С SIM-карты не снят PIN-код
«OBD» - индикатор питания устройства	Мигает быстро	Внешнее питание подключено и батарея заряжается
	Мигает медленно	Внешнее питание отсутствует, уровень заряда батареи ниже 3.5В
	Горит постоянно	Внешнее питание подключено и батарея полностью заряжена
	Не светится	Нет внешнего питания и батарея разряжена



Технические характеристики

Размер и вес

- Габариты: 48x25x48 мм
- Вес: 42 г

GPS

- Высокочувствительный (до -162 dBm) приемник u-blox
- Технология Assisted GPS
- Встроенная GPS антенна
- Точность определения координат 5-25 метров, скорости – 0,1 м/с
- Среднее время первой фиксации местонахождения при отключенной функции A-GPS (открытое небо)
 - холодный старт – 25 сек
 - теплый старт – менее 25 сек
 - горячий старт – менее 1.2 сек

GSM

- Частота 850/900/1800/1900 МГц
- Передача данных SMS, GPRS class 12, TCP/UDP
- Встроенная GSM антенна

Встроенная память

Временное хранение информации в энергонезависимой памяти (буфере) при нахождении вне зоны GSM-покрытия. Автоматическая отправка накопленных данных при возобновлении связи с дата-центром.

Контроль событий

- Отключение/включение в разъем OBD2
- Низкий заряд резервного аккумулятора
- Превышение скорости
- Небрежное управление (резкое торможение и разгон)
- Контроль входа и выхода из гео-зон

3D-сенсор движения

- Встроенный трехосный акселерометр
- Использование для определения начала движения

Интерфейсы

- Разъем OBDII с поддержкой автомобильных протоколов J1850 PWM, J1850 VPW, ISO 9141-2, ISO 14230, ISO 15765, J1939, CAN_USER1, CAN_USER2, VW TP2.0
- Порт Mini USB для диагностики и перепрошивки

Электропитание

- Питание через разъем OBDII, DC 8..32В
- Встроенный аккумулятор Li-Pol 250mAh (до 56 часов в режиме ожидания)

Окружающая среда

- Температура эксплуатации:
 - он-лайн слежение: -30°C..+80°C
 - накопление данных: -40°C..+85°C

Установка SIM-карты

Устройства для работы в Vision World предоставляются с уже включенной в комплект SIM-картой от МТС, функционирующей на всей территории РФ в зоне покрытия оператора.

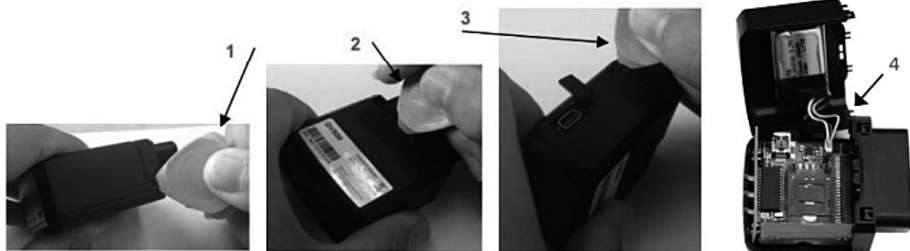
Полученная SIM-карта полностью готова к работе и не требует со стороны пользователя никаких дополнительных настроек.

Вы также можете использовать собственную SIM-карту любого другого оператора, поддерживающую пакетную передачу данных GPRS. Однако в таком случае вам необходимо отключить в настройках запрос PIN-кода.

Обратите внимание, что в пакете предоставляемых услуг сотовой сети должны быть включены прием/отправка SMS-сообщений, GPRS-Интернет.

При необходимости использования терминала за границами родного региона, подключите услуги роуминга голосовой связи и передачи данных.

Для установки SIM-карты аккуратно откройте крышку корпуса (можно воспользоваться отверткой). Крышка крепится на пластиковых защелках, без использования болтов. Установите SIM-карту в специальный слот и закройте его (LOCK).



Разъём OBD 2

Трекер устанавливается в разъем диагностического порта OBD-2 автомобиля. Этот 16-контактный разъем имеет форму трапеции и обычно располагается внутри салона, под приборной панелью.



Номер контакта	Назначение
1 - Power	Плюс питания 8-32V DC
2 - L-line	Линия L протоколов ISO9141-2 и ISO14230-4
3 - CAN-L	Линия CAN-L протокола ISO15765-4
4 - J1850-	Отрицательная линия шины SAE J1850
5 - K-line	Линия K протоколов ISO9141-2 и ISO14230-4
6 - CAN-H	Линия CAN-H протокола ISO15765-4
7 - GND	Масса
8 - GND	Масса
9 - J1850+	Положительная линия шины SAE J1850

В разъеме OBD2 трекер находится постоянно, будучи надежно закрепленным благодаря малому размеру и весу. Через контакты разъема трекер получает питание и считывает диагностические данные о работе систем автомобиля: уровне и расходе топлива, температуре охлаждающей жидкости, открытию дроссельной заслонки и т.д. При этом устройство не оказывает никакого влияния на системы автомобиля, поскольку работает исключительно в режиме чтения диагностической информации.

Регистрируемая информация

Навигационные данные (GPS)

Vision W20-OBD регистрирует следующую навигационную информацию в трехмерной системе координат WGS-84: скорость, широта и долгота местонахождения, высота, курс.

Интерфейс OBD2

Трекер Vision W20-OBD имеет возможность считывать следующие данные из шины автомобиля: уровень топлива в баке, мгновенный расход топлива, контрольная лампа Check engine / неисправность двигателя, DTC-коды неисправностей, обороты двигателя, нагрузка на двигатель, педаль акселератора, скорость по приборной панели.

В зависимости от марки и модели автомобиля, список параметров, доступных для чтения через диагностический разъем OBD2 может меняться.

Параметры вождения

Событие «Длительная работа при включенном зажигании»

Vision W20-OBD фиксирует слишком длительную стоянку автомобиля при включенном зажигании. Событие предполагает настройку двух временных параметров:

1) Время фиксации остановки с включенным зажиганием – время, в течение которого автомобиль не движется при условии включенного зажигания.

Диапазон 1-30 мин., значение по умолчанию 2 мин.

2) Время до начала движения – время, которое прошло с момента остановки (с включенным зажиганием) до возобновления движения или отключения зажигания. Диапазон 1-5 мин., значение

10 по умолчанию – 1 мин.

Событие «Агрессивное вождение»

Определение агрессивного вождения основано на регистрации фактов резкого торможения, резкого ускорения и резких поворотов. В свою очередь эти события фиксируются на основании данных встроенного сенсора движения (акселерометра) и быстроты изменения скорости, вычисленной по данным GPS.

Настройки этих событий «Резкое торможение» и «Резкий разгон» предполагают возможность определения 3-х базовых интервалов скоростей движения: высокая, средняя и низкая.

Для каждого из этих интервалов указываются 2 пороговых значения величины изменения скорости: одно для определения «резкого ускорения», второе для определения «резкого торможения».

Если в течение 5 секунд фактическое изменение скорости, определенное по сигналам GPS, превысило заданное пороговое значение, то генерируется соответствующее событие («резкое ускорение» или «резкое торможение»). В течение 30 сек. с момента фиксации одного события, аналогичное повторное событие не регистрируется – для избежания слишком частых повторов сообщений.

Допустимые значения параметров и значения по умолчанию (в скобках) приведены в таблице.

Диапазон скоростей	Диапазон, км/ч	ΔV для разгона, км/ч	ΔV для торможения, км/ч
Низкая	0-60 (0)	0	0
Средняя	60-100 (60)	60	0
Высокая	100-400 (100)	0-100 (0)	0-100 (0)

Кроме того, настраиваются следующие параметры:

- Порог чувствительности для определения резкого поворота и резкого торможения – значение для чувствительности сенсора движения, которое используется для определения факта резкого поворота и торможения. Значение изменяется в пределах 30-70, по умолчанию 30.
- Длительность резкого поворота и торможения – минимальный временной интервал, в течение которого соответствующее событие должно длиться, чтобы оно было зафиксировано. Значение задается в пределах 320-800 миллисекунд, значение по умолчанию – 400 мс.
- Порог чувствительности для определения резкого ускорения – значение для чувствительности сенсора движения, которое используется для определения факта резкого ускорения. Значение изменяется в пределах 15-50, по умолчанию 50.
- Длительность резкого ускорения – минимальный временной интервал, в течение которого событие резкое ускорение должно длиться, чтобы оно было зафиксировано. Значение задается в пределах 400-2000 миллисекунд, значение по умолчанию – 520 мс.

Событие «Авария»

Факт аварии (ДТП) регистрируется сенсором движения, при этом устройство передает специальный сигнал на сервер мониторинга. Чувствительность сенсора движения для определения этого события можно настроить в диапазоне от 1 до 9, значение по умолчанию – 5.

Событие «Длительная работа при включенном зажигании»

Vision W20-OBD фиксирует слишком длительную стоянку автомобиля при включенном зажигании.

Событие

предполагает настройку двух временных параметров:

- 1) Время фиксации остановки с включенным зажиганием – время, в течение которого автомобиль не движется при условии включенного зажигания. Диапазон 1-30 мин., значение по умолчанию 2 мин.
- 2) Время до начала движения – время, которое прошло с момента остановки (с включенным зажиганием) до возобновления движения или отключения зажигания. Диапазон 1-5 мин., значение по умолчанию – 1 мин.

Гарантийные обязательства

Работоспособность Vision W20-OBD гарантирована лишь при соблюдении всех рекомендаций, изложенных в данной инструкции.

Ограниченная гарантия производителя составляет 12 месяцев со дня начала эксплуатации устройства или, если эту дату невозможно установить, со дня продажи. Гарантия не распространяется на элементы питания.

С установленным устройством Vision W20-OBD вы легко можете подключиться к онлайн сервису наблюдения за объектами Vision World.

Работу с сервисом можно осуществлять на компьютере, планшете, сотовом телефоне, коммуникаторе, навигаторе и других портативных устройствах.

Vision World - система онлайн наблюдения за объектами

Vision World - это интеллектуальная система наблюдения за объектами в режиме реального времени. С **Vision World** вы можете контролировать местонахождение различных объектов: транспорт, грузы, людей, домашних животных, получать подробную информацию о перемещении объектов и оказывать им оперативную поддержку..

Возможности Vision World

Онлайн наблюдение за местонахождением объекта

- Точное отображение местонахождения объектов.
- Одновременное отслеживание нескольких объектов.
- Возможность объединять объекты в группы.
- Предоставление доступа к наблюдению за объектами другим авторизованным и одобренным вами пользователям с ограничением их прав доступа.

Подробнее изображение маршрутов

- Отображение даты, времени, адреса начала и окончания движения, «следа» перемещений объектов, длины и продолжительности пройденного пути, направления, скорости.
- Возможность разделения маршрутов на логистические участки.
- Возможность окрашивать маршруты в разные цвета.
- Настраиваемая интеллектуальная фильтрация этапов маршрута.
- Просмотр детализированной истории за период до 3-х лет.
- Возможность экспортировать маршруты в картографические приложения.

Мгновенное информирование

- Настраиваемое оповещение о неограниченном числе событий с уведомлением по SMS, E-mail или телефонным звонком.

Наблюдение с различных устройств

- Возможность работы с сервисом на компьютере, планшете, сотовом телефоне, коммуникаторе, навигаторе и других портативных устройствах.

Гибкость настроек

- Самостоятельная настройка основных параметров работы устройств, разрешённых оператором.
- Полностью настраиваемый личный кабинет для самостоятельного добавления устройств и управления.

Удобная визуализация данных и отчётов

- Формирование стандартных и настраиваемых форм отчётов с возможностью экспорта в Excel и отправки по электронной почте.
- Возможность представления данных и отчётов в виде графиков и диаграмм.

Vision World - это контроль в режиме реального времени, гарантирующий вам:

- понимание ситуации,
- спокойствие,
- принятие правильных решений.

