

При первом заходе в личный кабинет вам будет предложено ознакомиться с работой системы Vision World и её возможностями.

При возникновении проблем с использованием сервиса или любых вопросов о его работе звоните по телефону горячей линии либо направьте нам свой вопрос по электронной почте.

 **+7 (495) 54-54-911**

 **info@vision-world.ru**

Инструкция по регистрации в системе онлайн контроля объектов



Всё под контролем

Присоединяйтесь к нам в социальных сетях!

 **http://vk.com/vision_world**

 **<https://facebook.com/vision.world.online>**



Инструкция по регистрации в системе Vision World

1 этап. Подготовка

Устройства для работы в Vision World предоставляются с уже включенной в комплект SIM-картой от МТС, функционирующей на всей территории РФ в зоне покрытия оператора.

Полученная SIM-карта полностью готова к работе и не требует со стороны пользователя никаких дополнительных настроек.

Вы также можете использовать собственную SIM-карту любого другого оператора, поддерживающую пакетную передачу данных GPRS. Однако в таком случае вам необходимо отключить в настройках запрос PIN-кода.

Установка SIM-карты осуществляется согласно инструкции к GPS-устройству.



2 этап. Включение GPS-устройства

Включите GPS-устройство, предварительно зарядив аккумулятор или подключив его к источнику питания. Сразу после включения устройство определит ваше местонахождение. Для того чтобы это было сделано максимально корректно, устройство должно находиться в этот момент под открытым небом.

3 этап. Регистрация пользователя



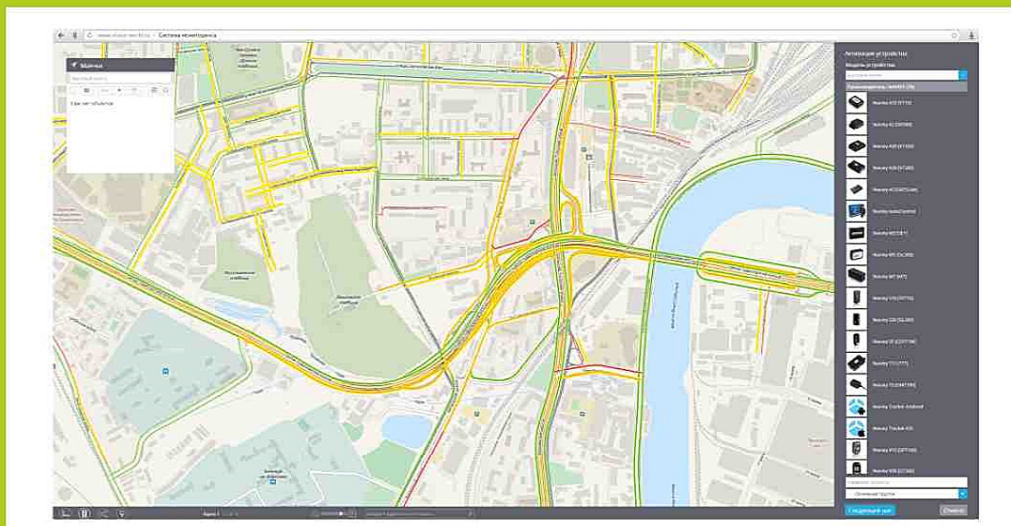
Для прохождения регистрации на сайте www.vision-world.ru вам необходимо заполнить обязательные поля, придумать пароль и указать адрес электронной почты.

На указанный вами адрес будет выслано письмо с просьбой подтвердить регистрацию. В письме будет также содержаться ссылка, перейдя по которой вы активируете свой аккаунт.

После этого в личном кабинете станет доступным добавление неограниченного количества GPS-устройств с возможностью постоянного наблюдения за их местонахождением.

4 этап. Активация GPS-устройств в личном кабинете

Для активации GPS-устройства зайдите в личный кабинет на сайте www.vision-world.ru, используя адрес электронной почты и пароль, указанные при регистрации. В личном кабинете с помощью кнопки «Активация устройства» выберите модель устройства, соответствующую вашей покупке.



Придумайте выбранному объекту уникальное имя, а затем укажите активационный код, предоставляемый вам вместе с GPS-устройством.

После заполнения всех полей ещё раз убедитесь, что устройство включено и находится под открытым небом, и завершите регистрацию.

Через 1-3 минуты после этого оно будет автоматически активировано. Теперь вы можете осуществлять за ним постоянное наблюдение с компьютера, планшета или мобильного устройства.

Теперь вам доступны возможности Vision World!

- Будьте всегда в курсе того, где находятся ваши объекты.
- Получайте максимально полную информацию о передвижении объектов (дата, время, адрес начала и окончания движения, «след» перемещений объектов, длина и продолжительность пройденного пути, направление, скорость)
- Узнавайте о важных событиях оперативно по SMS, E-mail или телефону.
- Оставайтесь всегда на связи независимо от обстоятельств - работайте с сервисом на компьютере, планшете, сотовом телефоне, коммуникаторе, навигаторе и других портативных устройствах.
- Работайте в системе так, как удобно именно вам, настраивая параметры под свои нужды.
- Просматривайте данные в доступной и понятной форме - визуализируйте отчёты в виде наглядных графиков и диаграмм.
- Выбирайте удобные вам форматы карт.

Vision World - всё под контролем!

